

## 1. Εγκατάσταση Εφαρμογής

Για να εγκαταστήσουμε την εφαρμογή **Cheetah** θα πρέπει να συνδεθούμε στη σελίδα εγκατάστασης του Cheetah εισάγοντας το παρακάτω link σε κάποιο Web browser (π.χ. Internet Explorer):

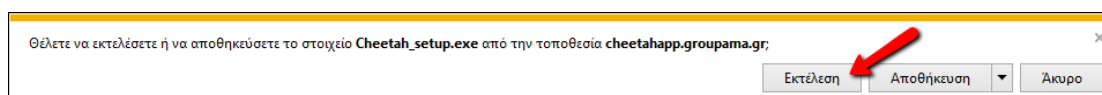
<https://cheetahapp.groupama.gr>

Από εκεί θα οδηγηθείτε στην παρακάτω οθόνη όπου θα πρέπει να συμπληρώσετε τα στοιχεία πρόσβασης σας στο δεξιό μέρος της οθόνης και να πατήσετε το κουμπί **είσοδος**.

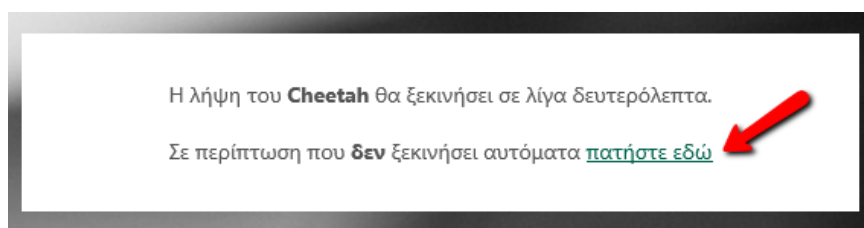


Για την εισαγωγή σας στην εφαρμογή του Cheetah θα χρησιμοποιήσετε το όνομα χρήστη και τον κωδικό πρόσβασης που σας έχουν αποσταλεί.

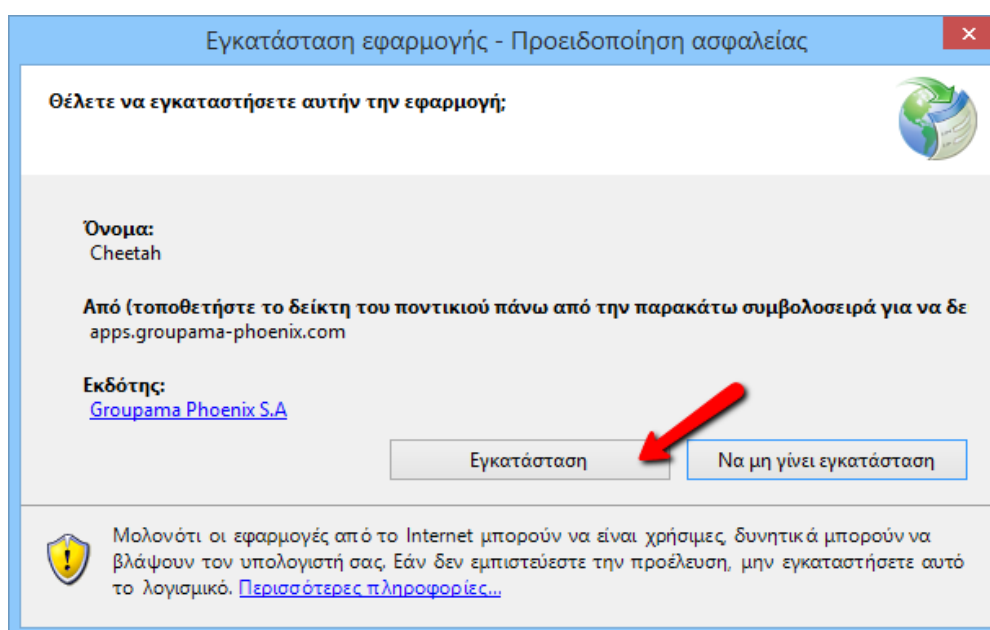
Στο κάτω μέρος της οθόνης θα εμφανιστεί το παρακάτω μήνυμα στο οποίο θα πρέπει να κάνετε κλικ στην επιλογή **εκτέλεση**.



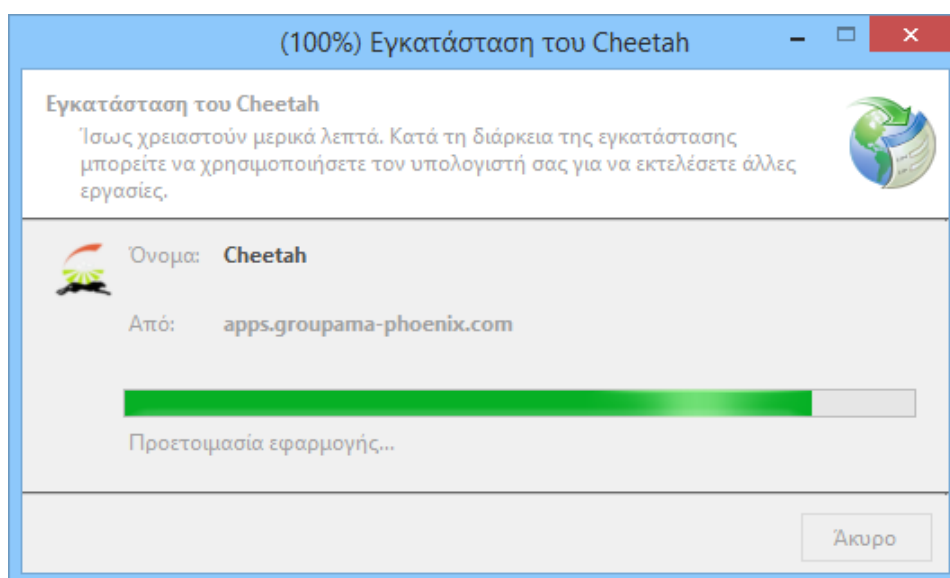
Εάν δεν εμφανιστεί η επιλογή της εγκατάστασης στο κέντρο της οθόνης υπάρχει η παρακάτω εικόνα όπου θα πρέπει να κάνετε κλικ στη επιλογή **πατήστε εδώ**.

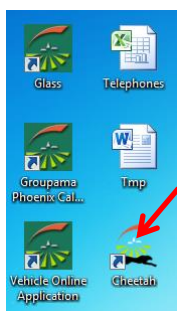


Στη συνέχεια θα εμφανιστεί το παράθυρο ασφαλείας στο οποίο θα πρέπει να επιλέξετε το κουμπί **Εγκατάσταση**.



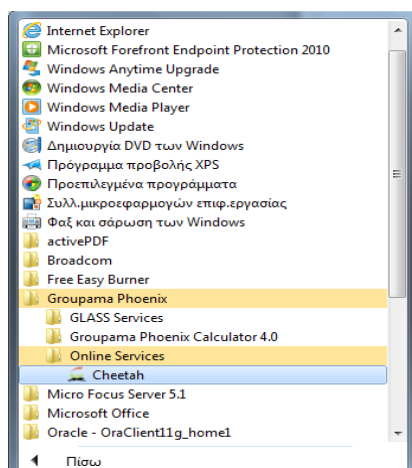
Κατά την διαδικασία εγκατάστασης εμφανίζεται η μπάρα εξέλιξης που σας ενημερώνει για την πορεία της εγκατάστασης.





Παράλληλα με την εγκατάσταση της εφαρμογής δημιουργείται και ένα εικονίδιο στην επιφάνεια εργασίας του υπολογιστή, από το οποίο μπορούμε στο εξής να μπαίνουμε στην εφαρμογή. Αυτό σημαίνει ότι όλη η διαδικασία που προαναφέραμε θα γίνει **μία και μόνο φορά** προκειμένου να εγκατασταθεί η εφαρμογή. Μετά την αρχική της εγκατάσταση, η χρήση της εφαρμογής θα γίνεται από το εικονίδιο στην επιφάνεια εργασίας.

Επίσης την εφαρμογή μπορούμε να την αναζητήσουμε ακολουθώντας τη διαδρομή **Έναρξη → Όλα τα προγράμματα → Groupama Phoenix → Online Services → Cheetah**



**Σημείωση:** Η εφαρμογή έχει τη δυνατότητα να αναβαθμίζεται αυτόματα. Για την ενημέρωσή σας, σας γνωρίζουμε ότι η αναβάθμιση της εφαρμογής –εάν υπάρχει διαθέσιμη- γίνεται αυτόματα πριν την εισαγωγή μας σε αυτήν με σχετικό μήνυμα, όπως αυτό φαίνεται στην παρακάτω οθόνη.

